

EDITION 2023

LES CHIFFRES CLÉS DU TOURISME EN ISÈRE

ALPES
ISÈRE

SOURCE DE HAUTEUR

SOMMAIRE

Fiche d'identité	3
L'offre touristique	4
La capacité d'accueil	4
La fréquentation touristique	5-7
Les sites et musées touristiques	7
Les activités ski.....	8
Les clientèles touristiques.....	9
Les données économiques	10-11

2022 : L'ANNÉE DE LA RELANCE

Après deux années gravement marquées par la crise sanitaire Covid-19
et ses restrictions de déplacements,
le secteur du tourisme retrouve une activité normale en 2022
et un niveau de fréquentation proche celui de 2019 qui constitue l'année de référence.

FICHE D'IDENTITÉ DE L'ISÈRE



11 %
de la superficie
d'Auvergne
Rhône-Alpes



1,28
million
d'habitants
en Isère



16 %
de la population
d'Auvergne
Rhône-Alpes



512
communes

DONT

120
en montagne



ISÈRE, UN TERRITOIRE ATTRACTIF ET ACCESSIBLE



3 heures
Paris-Grenoble
en TGV



1 aéroport
Grenoble Alpes Isère

2^e pôle
de recherche
publique en France

AVEC

13
centres de recherche
nationaux
et internationaux

1 060
brevets
déposés par des
inventeurs isérois
en 2021

2^e
département
le plus vaste
d'Auvergne-
Rhône-Alpes



52 %
du territoire occupé par
des espaces naturels

1 600
produits agréés
ISHERE

POUR

170
producteurs,
agriculteurs
et artisans
de l'alimentaire

Grenoble, 5^e ville étudiante française
Université Grenoble Alpes dans le top 150 mondial des Universités
(classement général de Shangai 2022)

OFFRE TOURISTIQUE EN ISÈRE



100 musées
sites patrimoniaux,
grottes ou transports
touristiques



**18 parcs
acrobatiques**
en hauteur



12 parcours
de golf aménagés



18 via ferrata



300 activités
de pleine nature



350 km
de véloroutes
et voies vertes



21 stations
de ski



7 grands lacs
(> 50 ha)



1 parc national
2 parcs régionaux



9 000 km
de sentiers
balisés PDIPR*



2 000 km
de sentiers
équestres



8 restaurants
étoilés Michelin

*Plan départemental des itinéraires de promenade et de randonnée
#Source : Apidae / Isère Attractivité – données 2022

CAPACITÉ D'ACCUEIL TOURISTIQUE EN ISÈRE



320 000
lits touristiques



Dont
40%
de lits
marchands

- **65% situés en montagne**
- **22 % à la campagne**
- **13 % en milieu urbain**

- **Locations : 31%** (39 800 lits)
- **Campings : 20%** (24 600 lits)
- **Hôtels : 18%** (23 000 lits)
- **Résidences de tourisme : 13%** (16 500 lits)
- **Hébergements collectifs : 13%** (15 750 lits)
- **Villages vacances : 3%** (3 600 lits)
- **Chambres d'hôtes : 2%** (2 600 lits)

#Source : Apidae / Isère Attractivité

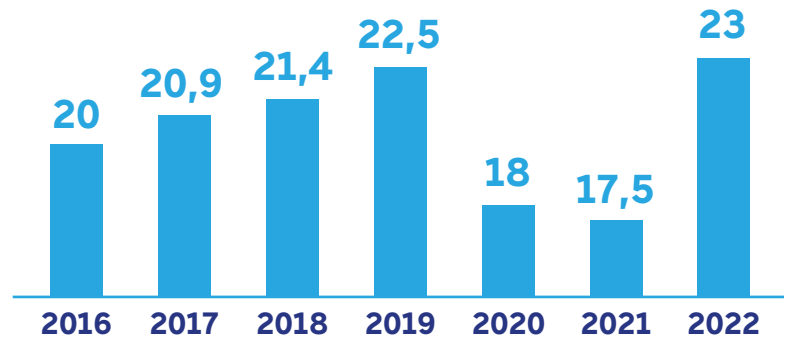
FRÉQUENTATION TOURISTIQUE EN ISÈRE - 2022



23 millions

de nuitées touristiques
marchandes et non marchande

+30% par rapport à 2021



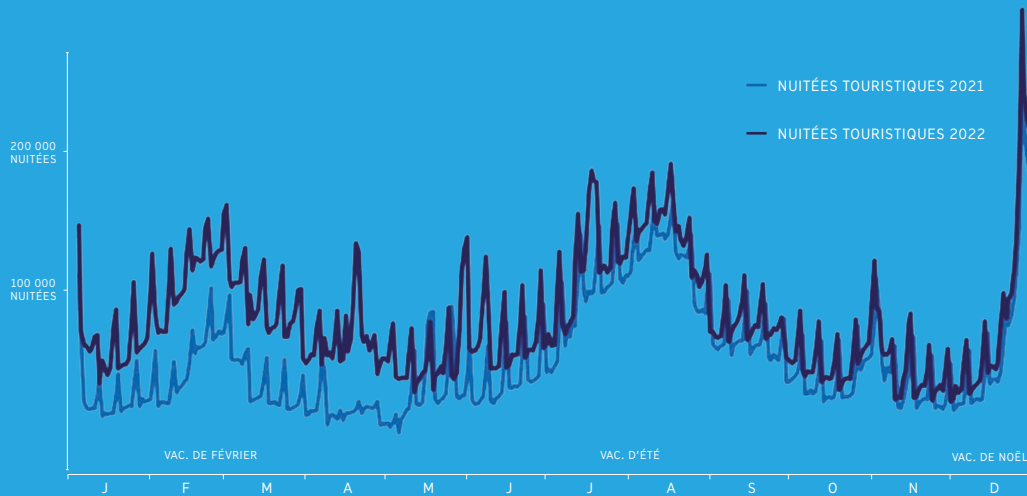
dont **8,7 millions**
de nuitées marchandes

Montagne : 57%

Campagne : 17%

Urbain : 26%

ÉVOLUTION DES NUITÉES MARCHANDES ET NON MARCHANDES - ISÈRE



Source : Flux vision tourisme / Isère attractivité

FRÉQUENTATION TOURISTIQUE PAR SAISON EN ISÈRE - 2022



60 %
de courts séjours
(1 à 3 nuits)

4,4 nuits
durée moyenne de séjour

+71%

HIVER

DU 01/12 AU 30/04

10,8 millions

de nuitées marchandes
et non marchandes

+17%

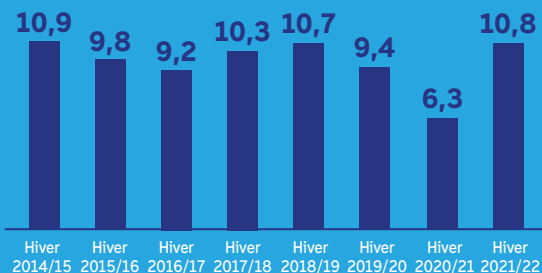
ÉTÉ

DU 01/06 AU 30/09

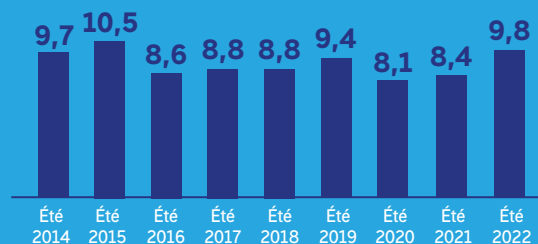
9,8 millions

de nuitées marchandes
et non marchandes

Evolution des nuitées hivernales

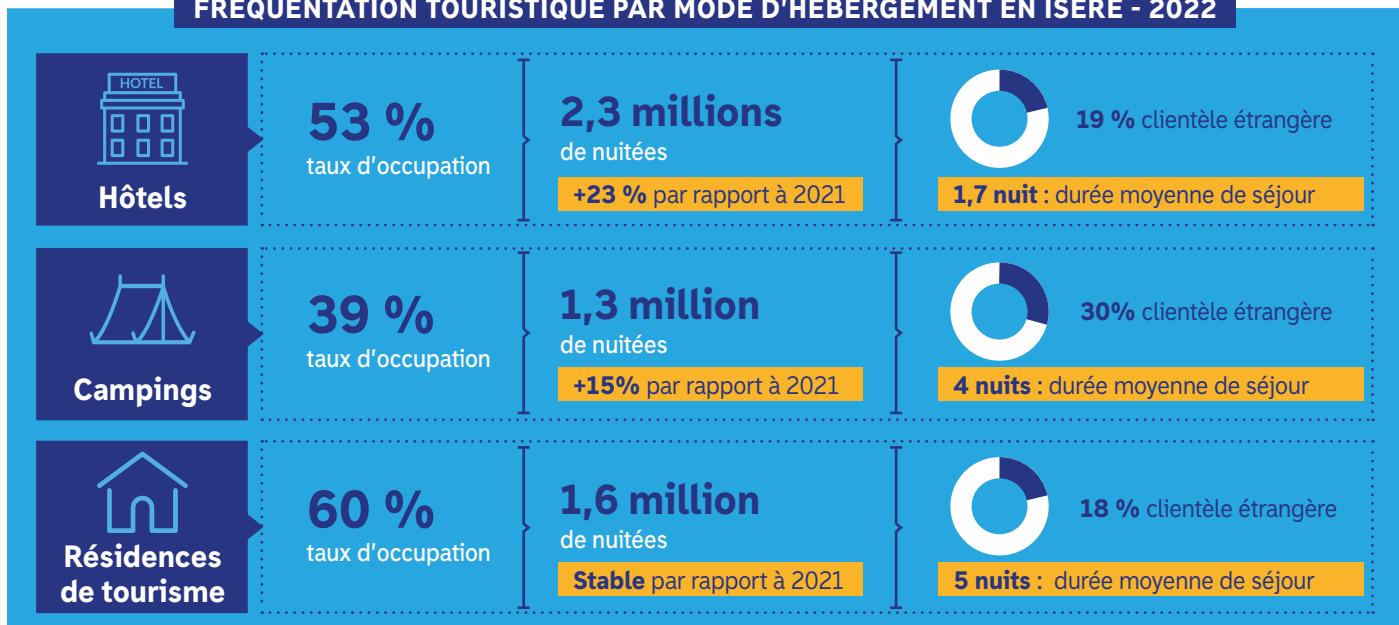


Evolution des nuitées estivales



#Source : Flux Vision Tourisme / Kantar TNS Suivi des Déplacements des Français

FRÉQUENTATION TOURISTIQUE PAR MODE D'HÉBERGEMENT EN ISÈRE - 2022



#Source : Insee Auvergne Rhône-Alpes / Auvergne Rhône-Alpes tourisme / Isère Attractivité - données 2022

TOP 10 DES SITES TOURISTIQUES ET MUSÉES EN ISÈRE (VISITEURS ET ÉVOLUTIONS PAR RAPPORT À 2021)

Domaine Départemental de Vizille	832 300	+6 %	Centre aquatique et patinoire, Villard de Lans ...	80 500	+127 %
Parc d'attractions Walibi, Les Avenières ..	610 000	+42 %	Grottes de la Balme	67 770	+36 %
Téléphérique de Grenoble	348 200	+33 %	Muséum d'Histoire Naturelle de Grenoble	67 700	+83%
Site de Choranche	114 300	+44%	Musée Dauphinois de Grenoble	67 020	+133 %
Musée de Grenoble	90 100	+33 %	Le Petit Train de la Mure	60 300	+172 %



3,1 millions
de visiteurs pour les 100 principaux sites et musées
dont **70 % l'été**

+35 % par rapport à 2021 et **+51 %** par rapport à la moyenne des 4 années précédentes

#Source : Isère Attractivité – données 2022

LES ACTIVITÉS SKI EN ISÈRE



5,44 millions

de journées-skieurs

+17% par rapport à la moyenne des 4 dernières saisons

150,4 millions €

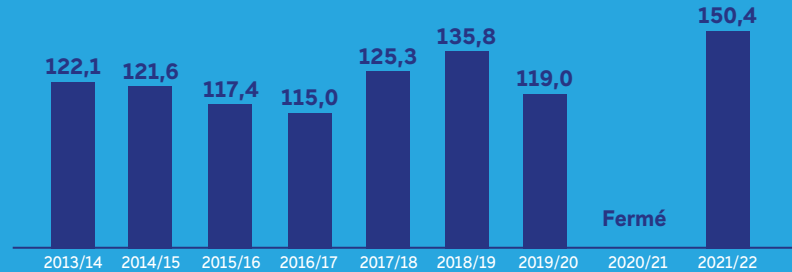
de recette des remontées mécaniques

+21% par rapport à la moyenne des 4 dernières saisons



10% de l'activité nationale

Evolution des recettes des domaines skiables de l'Isère (millions € constants)



#Source : Domaines Skiables de France - données hiver 2021/22



2,25 millions €

redevance du ski nordique

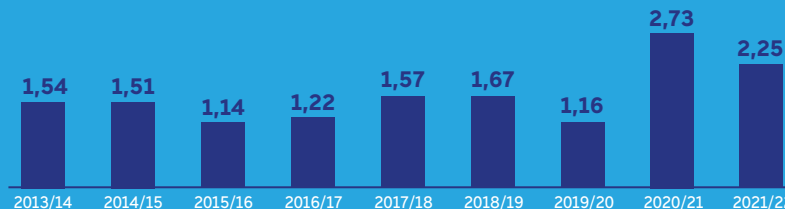
-18% par rapport à 2021/22

+25% par rapport à la moyenne des 4 dernières saisons



15% de l'activité nationale

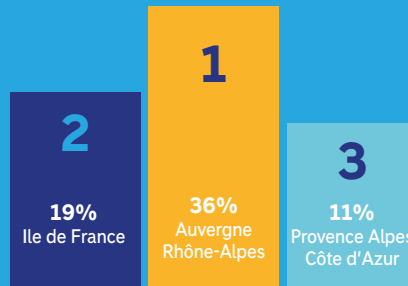
Evolution de la redevance du ski nordique en Isère (millions € constants)



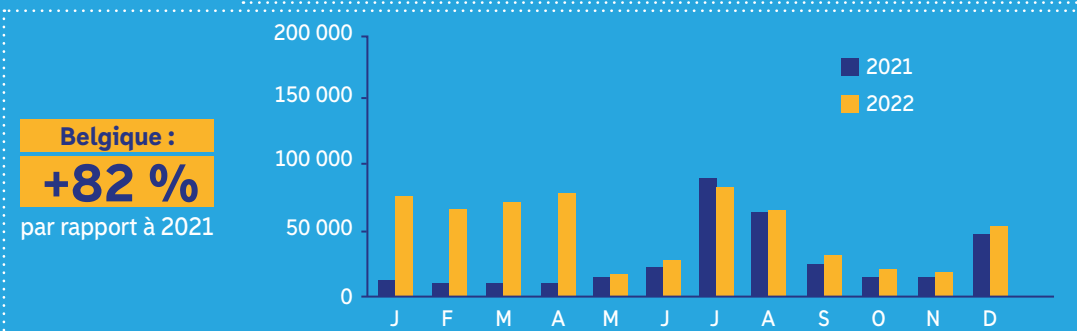
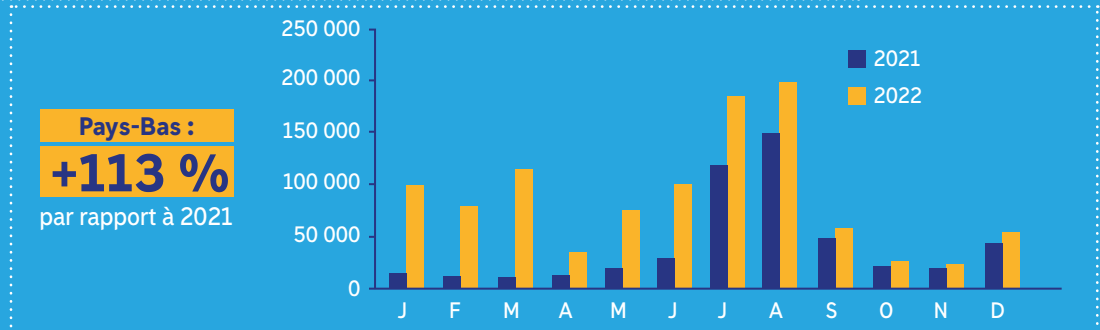
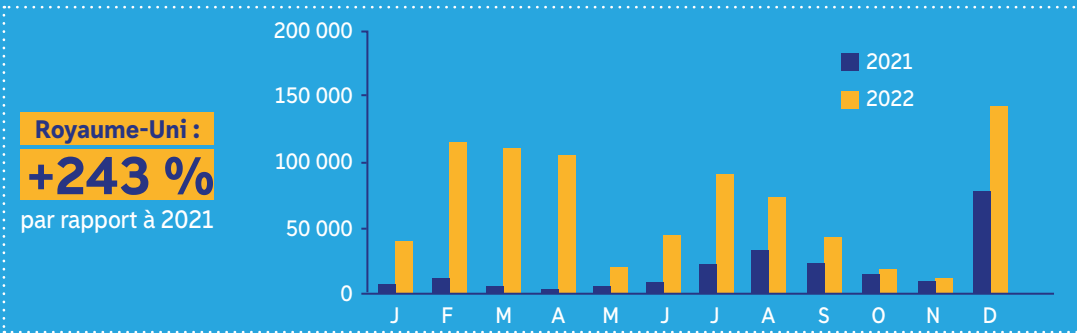
#Source : Nordic' Isère - données hiver 2021/22

LES CLIENTÈLES TOURISTIQUES EN ISÈRE

Clientèles françaises
(hors Isérois)



Clientèles étrangères "TOP 3"



#Source : Flux Vision Tourisme

LE POIDS ÉCONOMIQUE DU TOURISME EN ISÈRE - 2022

1,4 milliard €
consommation touristique

+40 % par rapport à 2021

Dépense moyenne
par jour et par
personne :



Stations
hiver



Stations
été



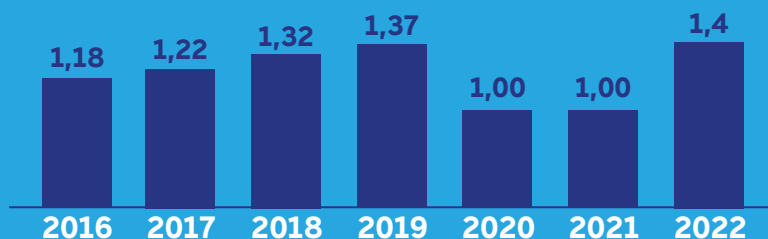
Tourisme
urbain



Tourisme
rural

#Source : Kantar TNS / Auvergne Rhône-Alpes tourisme

Evolution de la consommation touristique (en milliards €)



La consommation est le produit des nuitées et de la dépense moyenne par jour et par personne.



26 800

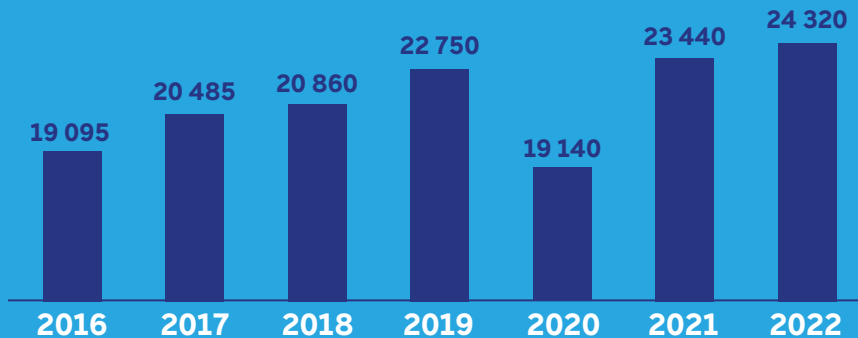
emplois directs dans les activités
caractéristiques du tourisme

+4% par rapport à 2021

dont **24 300 emplois** salariés
Soit **7 %** des emplois de l'Isère
Soit **12 %** des emplois touristiques
d'Auvergne Rhône-Alpes

#Source : Acoiss - données 2022

Evolution de l'emploi salarié dans les activités caractéristiques du tourisme en Isère



LE POIDS ÉCONOMIQUE DU TOURISME EN ISÈRE



112 millions €
recettes fiscales annuelles
liées au tourisme



dont **75 %** de recettes sur les ménages
(taxes foncière et habitation des résidences
secondaires)

*#Source : Direction générale des Finances Publiques (DGFiP) ;
Département Isère – données année 2022*

204 millions € investissements touristiques

soit **11%** de l'investissement touristique en Auvergne Rhône-Alpes

#Source : Atout France – données 2021



POUR PLUS D'INFORMATIONS, CONTACTEZ :

 isere-attractivite.com/observatoire
virginie.jacob@isere-attractivite.com
04 76 00 33 52

ET SUIVEZ-NOUS SUR LES RÉSEAUX SOCIAUX PROFESSIONNELS :

  @isereattractivite

 @alpes_ishere

#alpesishere #isereattractivite

Date de publication : septembre 2023